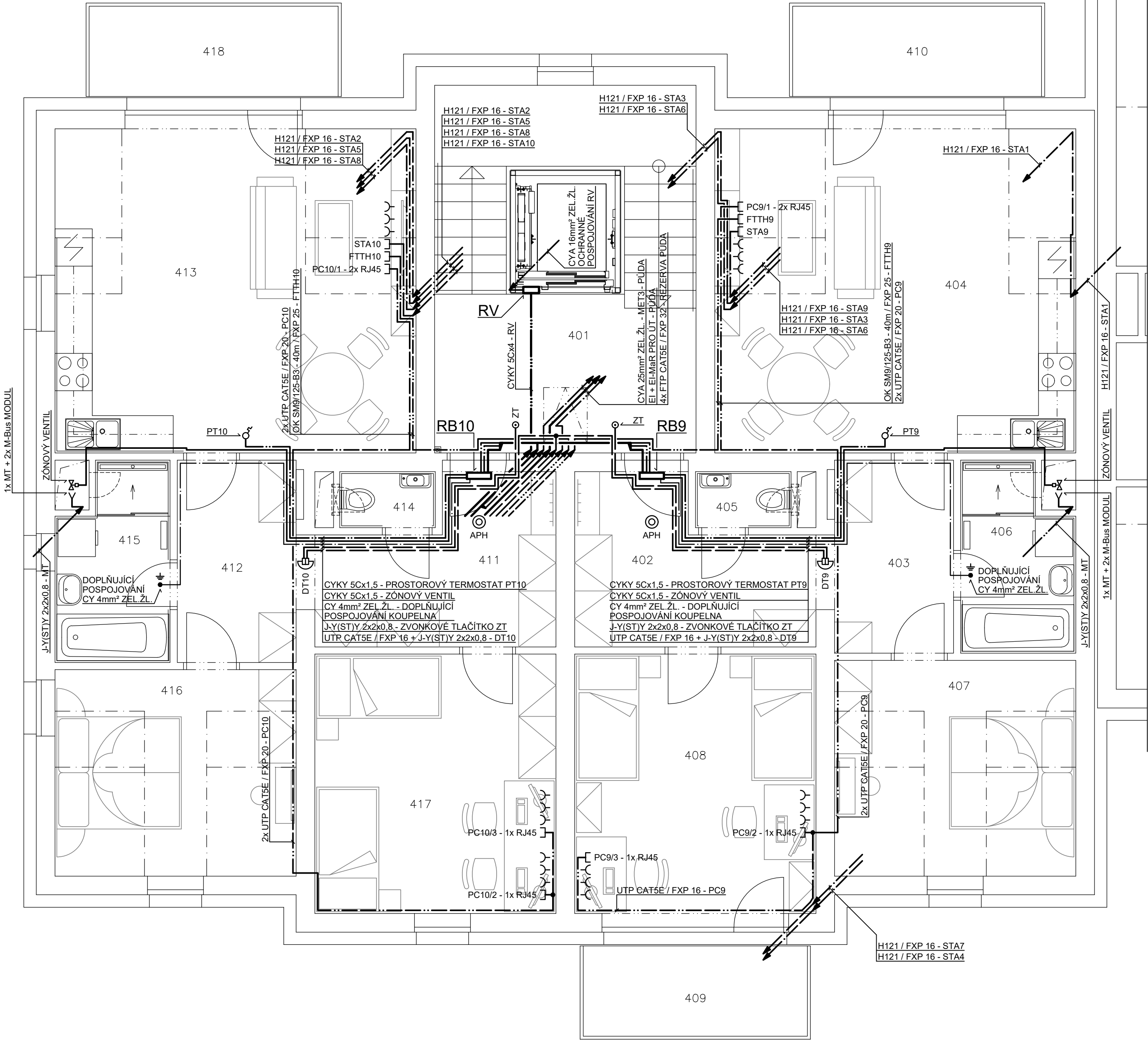


POZNÁMKY

ELEKTROINSTALACI PODÉL AKUSTICKÝCH STĚN BYTU VĚST PŘEDNOSTNĚ PODLAHOU.

JESTLIŽE SE V PROJEKTOVÉ DOKUMENTACI OBJEVUJÍ ODKAZY NA OBCHODNÍ NÁZVY FIRMY, SPECIFICKÁ OZNAČENÍ VÝROBKŮ, MATERIÁLŮ, TECHNOLOGICKÝCH POSTUPŮ ČI CELKŮ A DODÁVEK, KTERÉ PLATÍ PRO URČITÉ PODNIKATELE, SPOLEČNOST NEBO JEHO ORGANIZAČNÍ SLOŽKU, PATENTY NA VYNÁLEZY, UŽITNÉ VZORY, PRŮMYSLOVÉ VZORY, OCHRANNÉ ZNÁMKY NEBO OZNAČENÍ PŮVODU, VLIVEM TOHO, ŽE PROJEKTANT NEBYL JINAK SCHOPEN POPSAT ONU VYMEZENOU ČÁST S POUŽITÍM DANÝCH SPECIFIKACÍ TAK, ABY BYLY DOSTATEČNĚ PŘESNÉ A SROZUMITELNÉ VŠEM DODAVATELŮM, JEDNÁ SE O DOPORUČENÁ ŘEŠENÍ (VYMEZENÍ PŘEDPOKLÁDANÉHO STANDARDU) A V TĚCHTO PŘÍPADECH PROJEKTANT UMOŽŇUJE POUŽITÍ I JINÝCH, KVALITATIVNĚ A TECHNICKY OBDOBNÝCH ŘEŠENÍ VE SROVNATELNÉ CENOVÉ ÚROVNI POŘÍZENÍ ČI NÁKLADŮ PROVOZU NEBO I JINAK VÝHODNĚJŠÍCH.



TABULKA MÍSTNOSTÍ

BYT Č. 9 (3+KK)	OZN.	ÚČEL MÍSTNOSTI	(m²)
	401	CHODBA + SCHODIŠTĚ A VÝTAH	24,80
	402	PŘEDSÍŇ	9,25
	403	CHODBA	6,10
	404	OBYTNÝ PROSTOR	30,80
	405	WC	1,35
	406	KOUPELNA	5,30
	407	LOŽNICE	13,45
	408	POKOJ	16,80
	409	BALKON	5,55
	410	BALKON	6,15

BYT Č. 10 (3+KK)	OZN.	ÚČEL MÍSTNOSTI	(m²)
	411	PŘEDSÍŇ	9,25
	412	CHODBA	6,40
	413	OBYTNÝ PROSTOR	30,80
	414	WC	1,30
	415	KOUPELNA	5,60
	416	LOŽNICE	12,85
	417	POKOJ	16,15
	418	BALKON	6,15

LEGENDA PŘÍSTROJŮ

	PC	ZÁSUVKA STRUKTUROVANÉ KABELÁŽE RJ45, ZÁSUVKA TV/R/SAT
	STA	
	FTTH	ZÁSUVKA OPTICKÉ KABELÁŽE
	OVL	OVLÁDACÍ TLAČÍTKO, OVLÁDACÍ TLAČÍTKO - SIGNALIZACE
	DOM	DOMÁCÍ TELEFON
	PROSTOROVÝ TERMOSTAT	PROSTOROVÝ TERMOSTAT
	APH	AUTONOMNÍ POŽÁRNÍ HLÁSIČ

LEGENDA VODIČŮ

	PŘÍVOD PRO ROZVADĚČ RE - CYKY 4Bx70 / TRUBKA ø63mm
	PŘÍVODY PRO ROZVADĚČE RB; RS - CYKY 4Bx10
	PŘÍVOD PRO ROZVADĚČ RK - CYKY 5Cx6
	PŘÍVOD PRO ROZVADĚČ RV - CYKY 5Cx4
	OVLÁDACÍ VEDENÍ PRO ROZVADĚČE RB; RK - CYKY 3Cx1,5
	OVLÁDACÍ VEDENÍ PRO ROZVADĚČ RS - CYKY 5Cx1,5
	UZEMŇOVACÍ VEDENÍ - ZEMNÍČÍ PÁSEK FeZn 30/4mm
	OCHRANNÉ POSPOJOVÁNÍ - CYA 16mm² ZEL.ŽL.; CYA 25mm² ZEL.ŽL.; FeZn ø10mm
	DOPLŇUJÍCÍ POSPOJOVÁNÍ - CY 4mm² ZEL.ŽL.
	OVLÁDACÍ VEDENÍ PRO TERMOSTATY PT; ZÓNOVÉ VENTILY CYKY 5Cx1,5
	INSTALACE MĚŘIČŮ TEPLA; M-Bus MODULŮ - J-Y(ST)Y 2x2x0,8
	INSTALACE OPTICKÉ KABELÁŽE - OK SM9/125-B3 / FXP DLE POPISU
	INSTALACE STRUKTUROVANÉ KABELÁŽE - UTP CAT5E / FXP DLE POPISU
	INSTALACE STA - H121; H121 PE / FXP DLE POPISU
	INSTALACE DT (VDT) - UTP CAT5E / FXP 16 + J-Y(ST)Y 2x2x0,8

3 PEN AC 50Hz 400V/TN-C; 3N PE AC 50Hz 400V/TN-S OCHRANA AUTOMATICKÝM ODPOJENÍM OD ZDROJE DLE ČSN 33 2000-4-41 ed. 3		
ZODPOVĚDNÝ PROJEKTANT <b>FRANTIŠEK KYSELA</b>	VYPRACOVAL <b>JAN KYSELA</b>	<b>JAN KYSELA</b>
INVESTOR <b>Město Český Krumlov, náměstí Svornosti 1, 381 01 Český Krumlov</b>	PROJEKTOVÁNÍ ELEKTRICKÝCH ZAŘÍZENÍ ŠUMAVSKÁ 560, ČESKÝ KRUMLOV	
AKCE	ZAKÁZKOVÉ Č.	10 - 24
<b>30 bytových jednotek v bloku A17 Vyšný, Český Krumlov</b>	DATUM	09 / 2024
	STUPEŇ PD	DPS
	MĚŘÍTKO	1 : 50
	FORMÁT	6A4
DRUH PŘÍLOHY Objekt 01 - Sekce C Hlavní rozvody, pospojování, slaboproud 4.NP	Č. PARÉ	Č. VÝKRESU D.1.4-4.5